



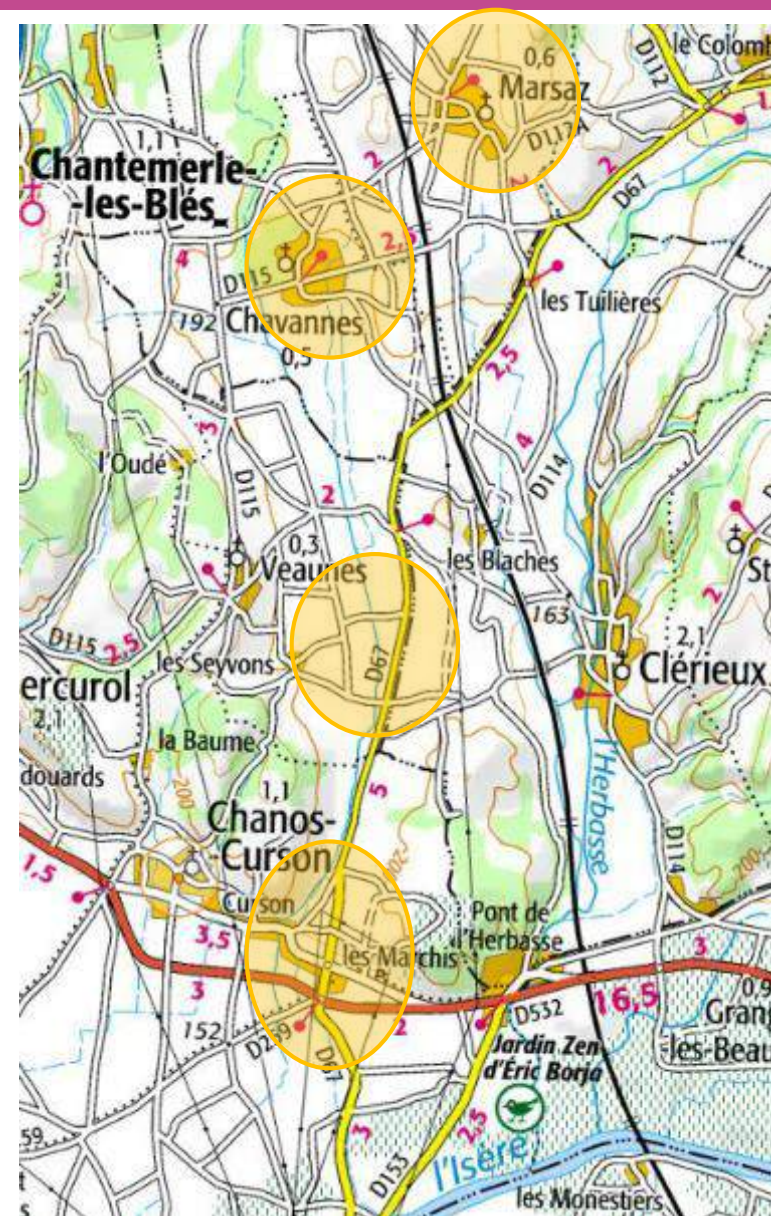
Limitation des crues de la Veayne et du Merdarioux

04 avril 2023
Chanos-Curson



Ordre du jour :

- ❖ Définition des travaux
- ❖ Planning
- ❖ Impacts à prévoir
- ❖ Discussion





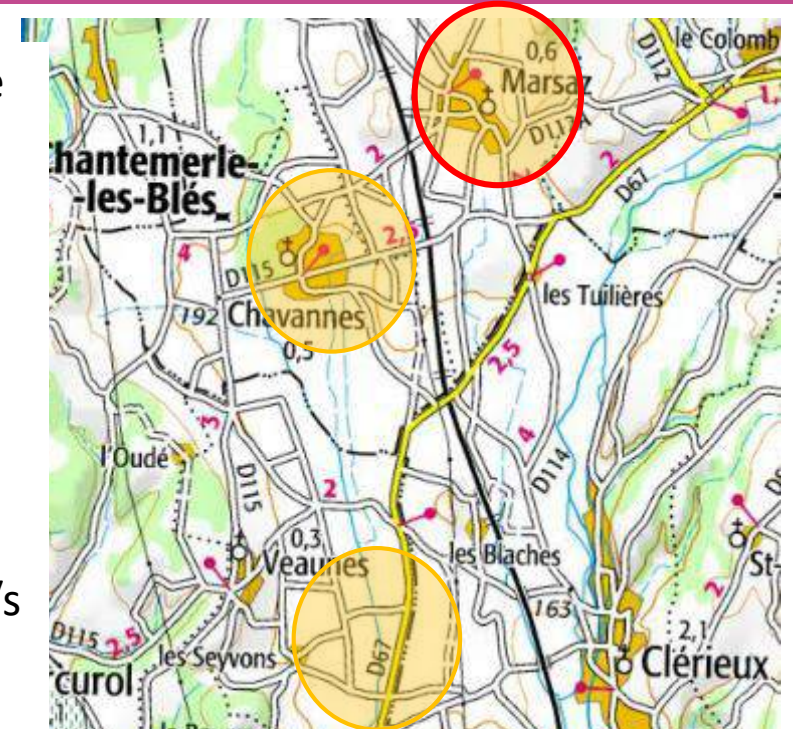
Programme de travaux :

- ❖ 6 bassins de rétention
 - 3 à Marsaz
 - 1 à Chavannes
 - 2 à Mercurool-Veaunes
- ❖ 2 remplacements de ponts à Curson
- ❖ Elargissement de la Veaune à Curson

Objectif : protection Q100 (centennale = 1 probabilité sur 100 chaque ~~l~~année)



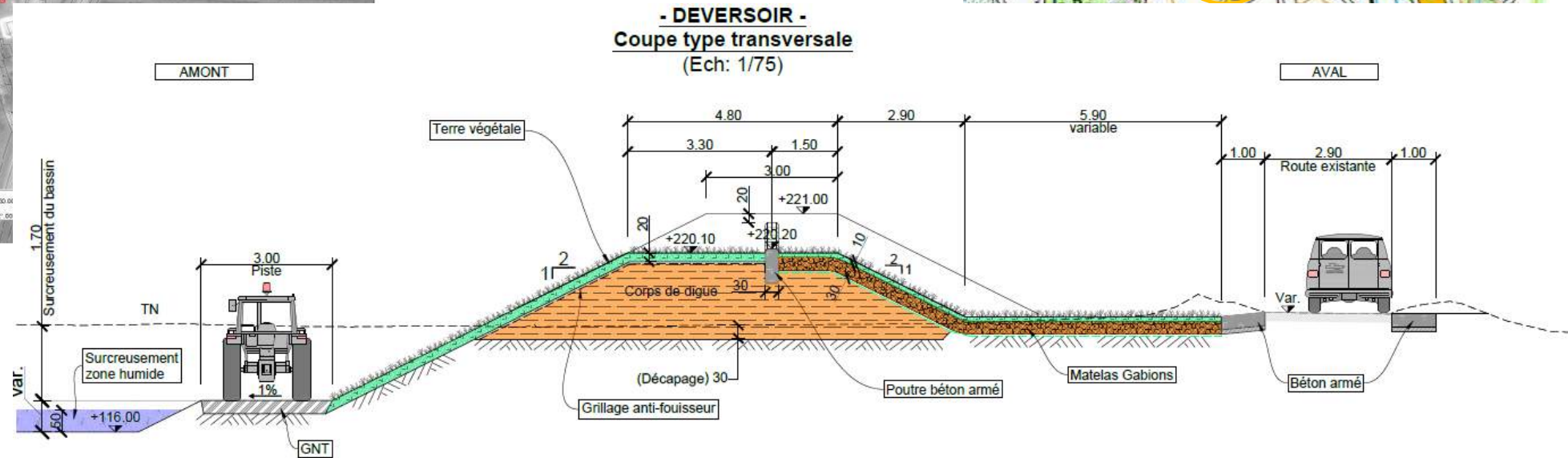
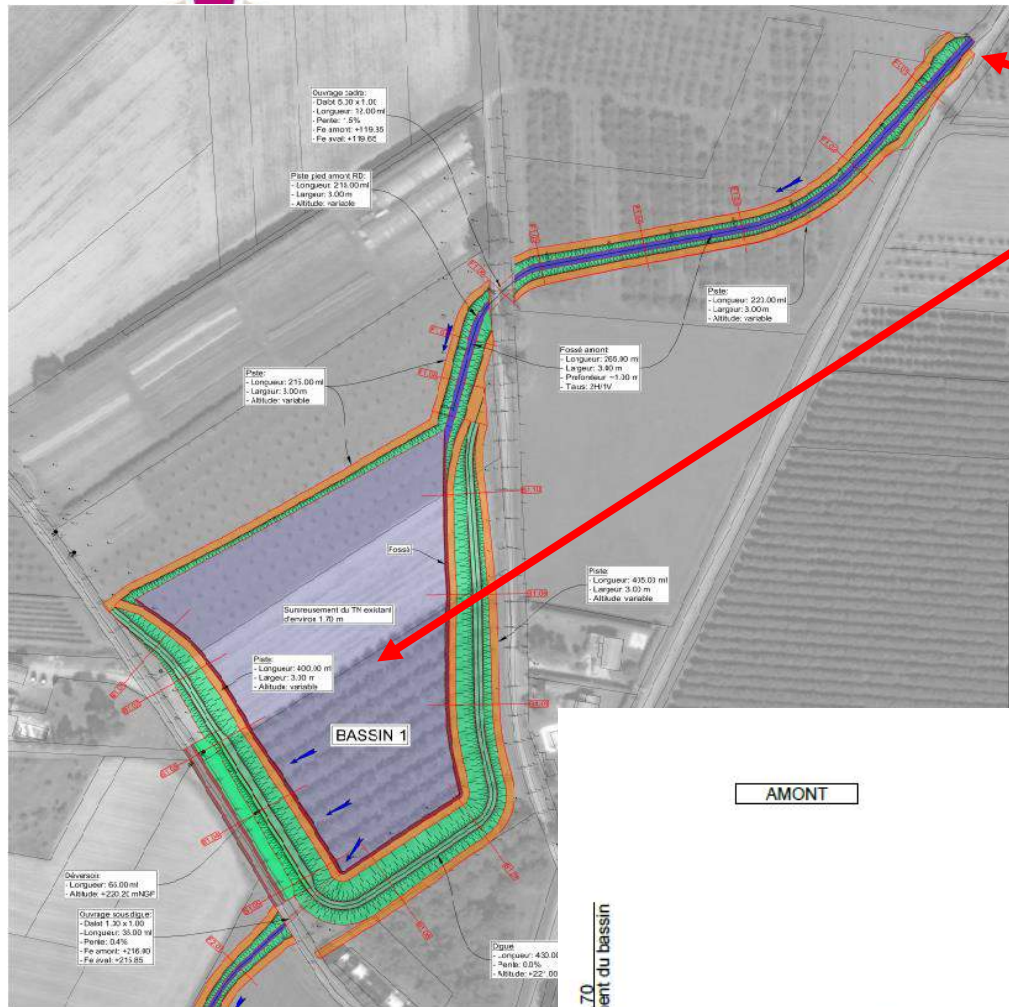
I. Définition des travaux



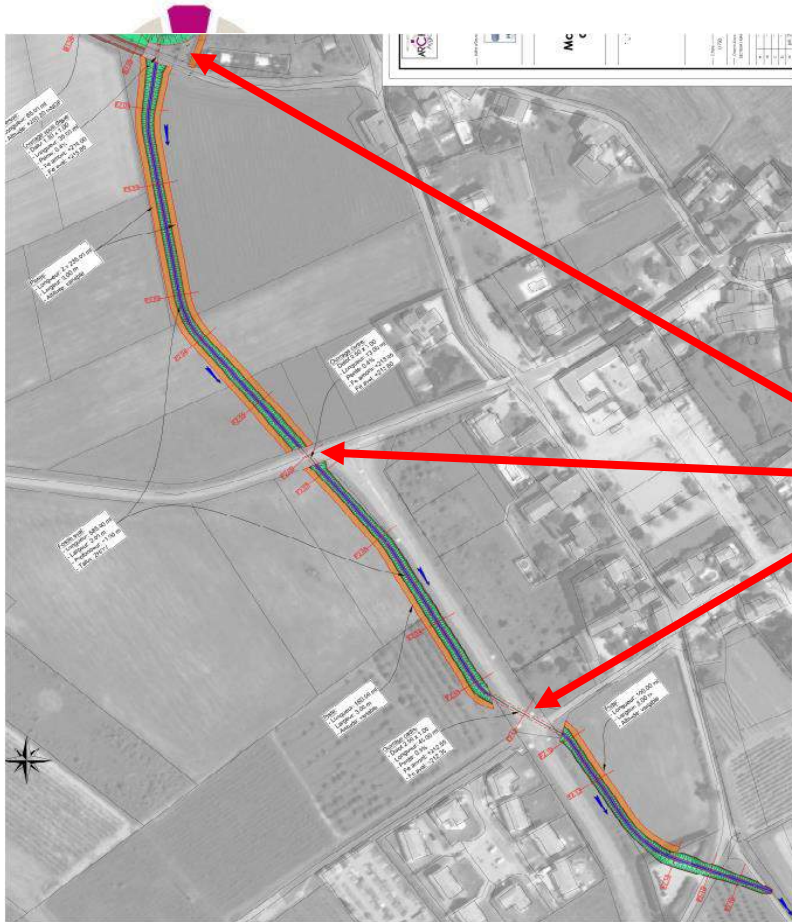
Prise d'eau aménagée sur la route de Bren

Bassin semi-enterré :

- 60 000 m³ de stockage
- Fond = 216 m NFG
- Crête = 221 m NGF
- Déversoir = 220.2 m NGF
- Hmax barrage = 3 m
- Débit d'entrée = 23.5 m³/s
- Vidange = 6 m³/s



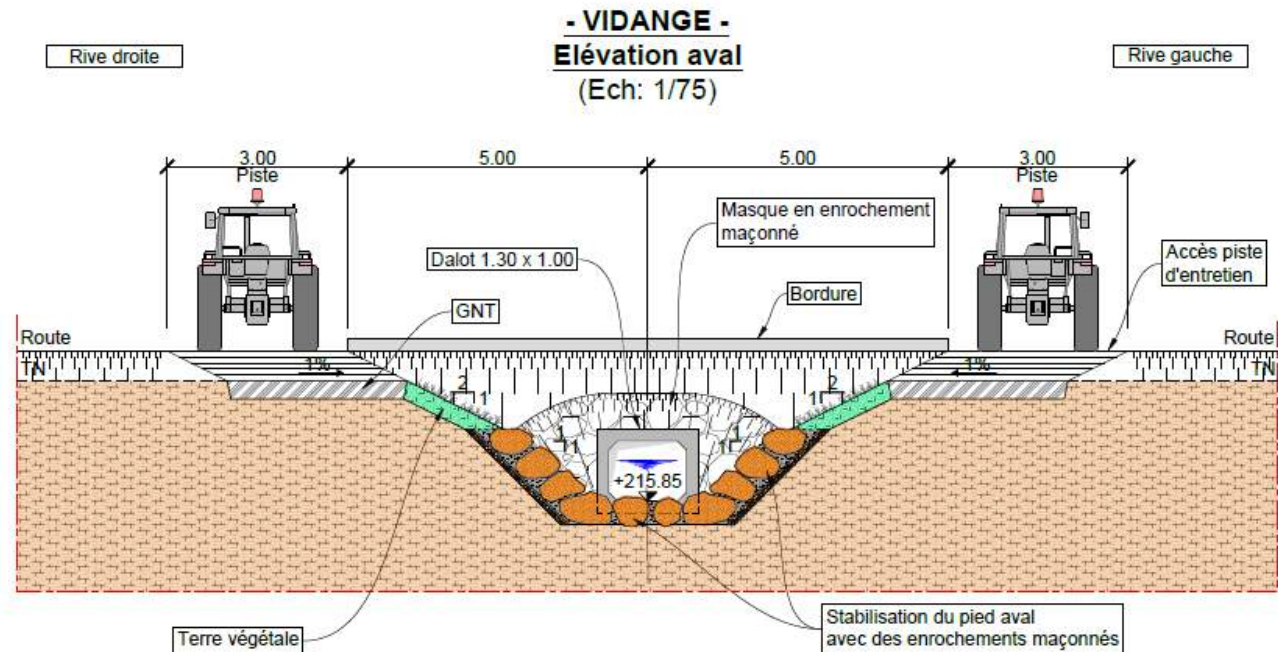
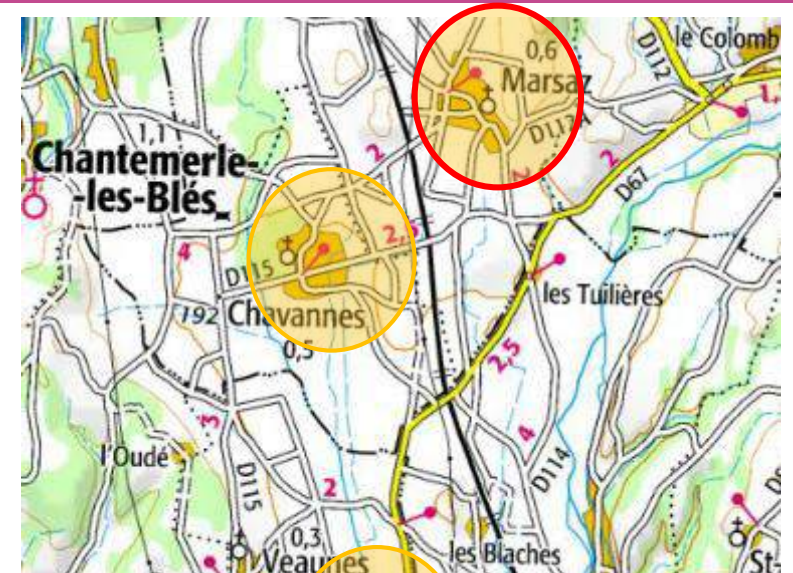
I. Définition des travaux



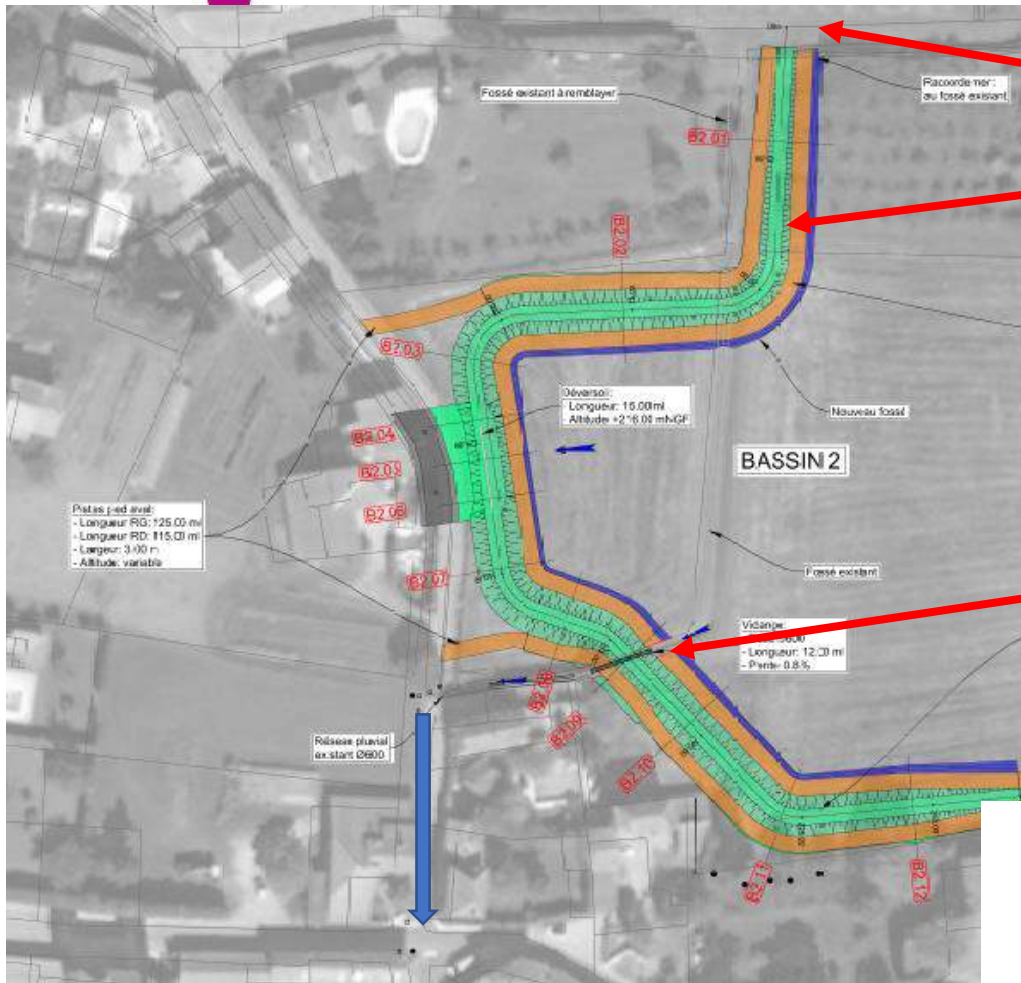
Fossé de vidange :

- chemins d'entretien
- largeur = 6 m
- profondeur = 1 m
- Pente mini = 0.6 %
- Hmax barrage = 3 m

3 ouvrages de franchissement
(dimension variable)



I. Définition des travaux

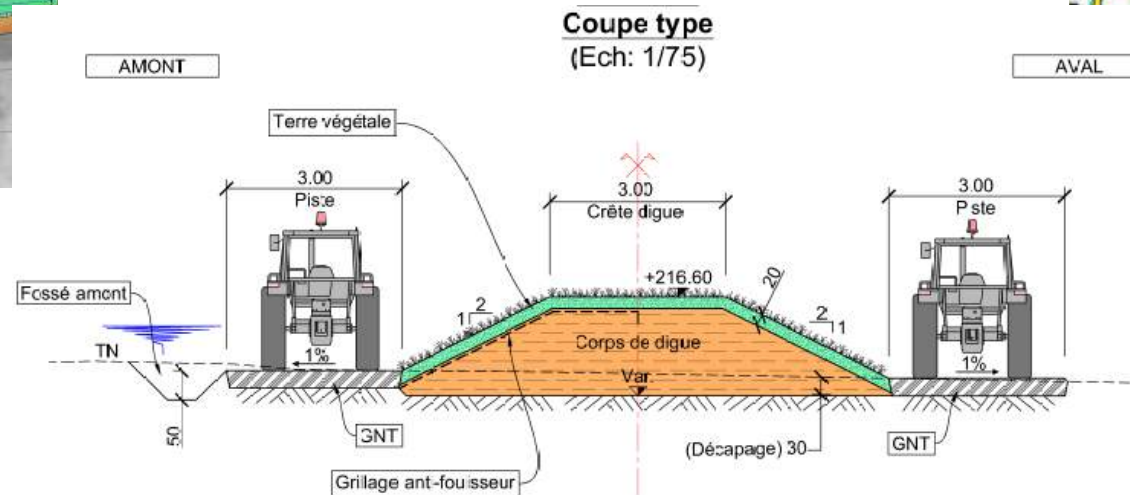


Chemin aménagé pour la collecte des eaux

Barrage :

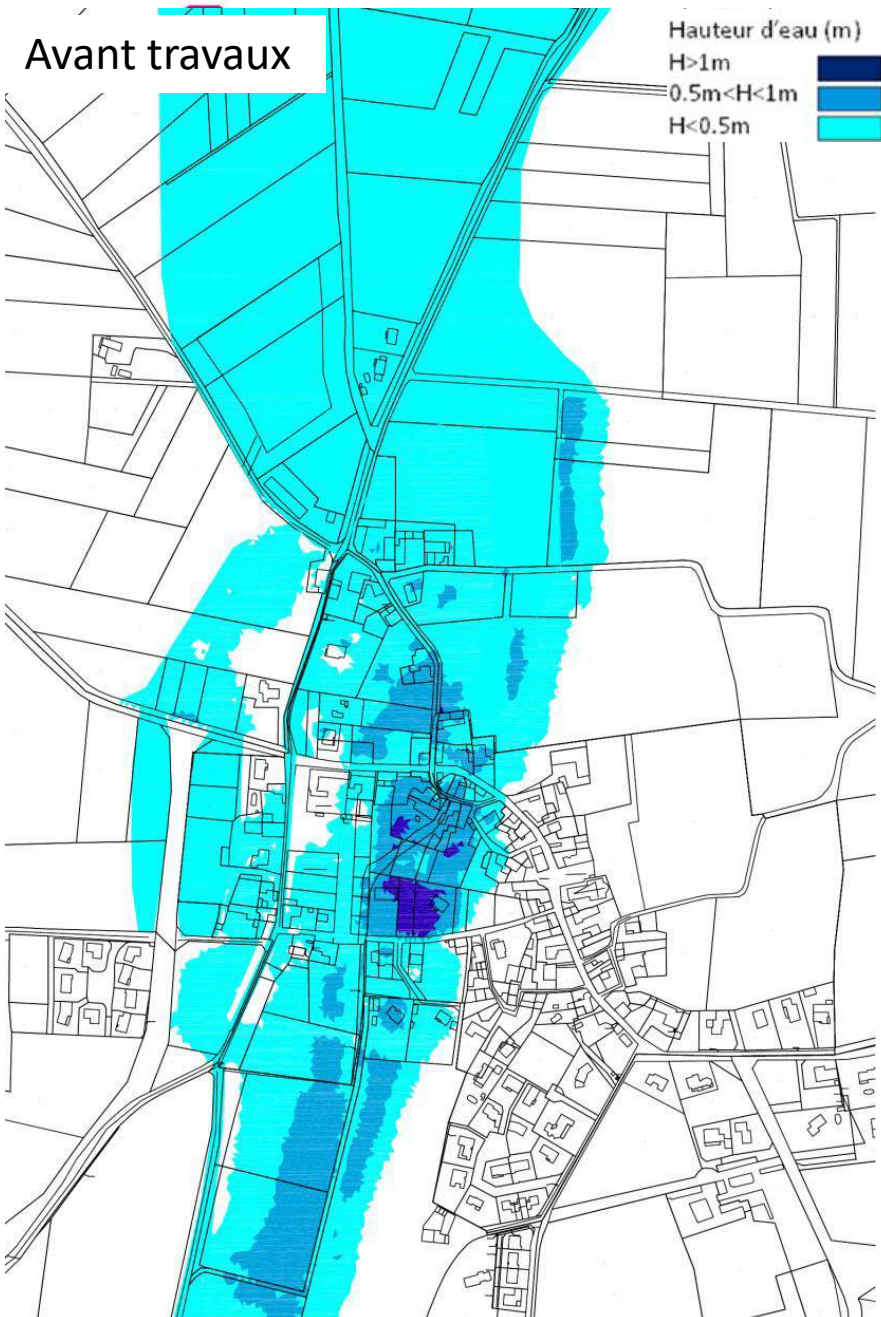
- 5 000 m³ de stockage
- Fond = 214.7 m NFG
- Crête = 216.6 m NGF
- Déversoir = 215.9 m NGF
- Hmax barrage = 2 m
- Débit d'entrée = 2.9 m³/s
- Vidange = 0.8 m³/s

⚠ Des écoulements persisteront dans la petite rue et rue des Galaures pour rejoindre la noue

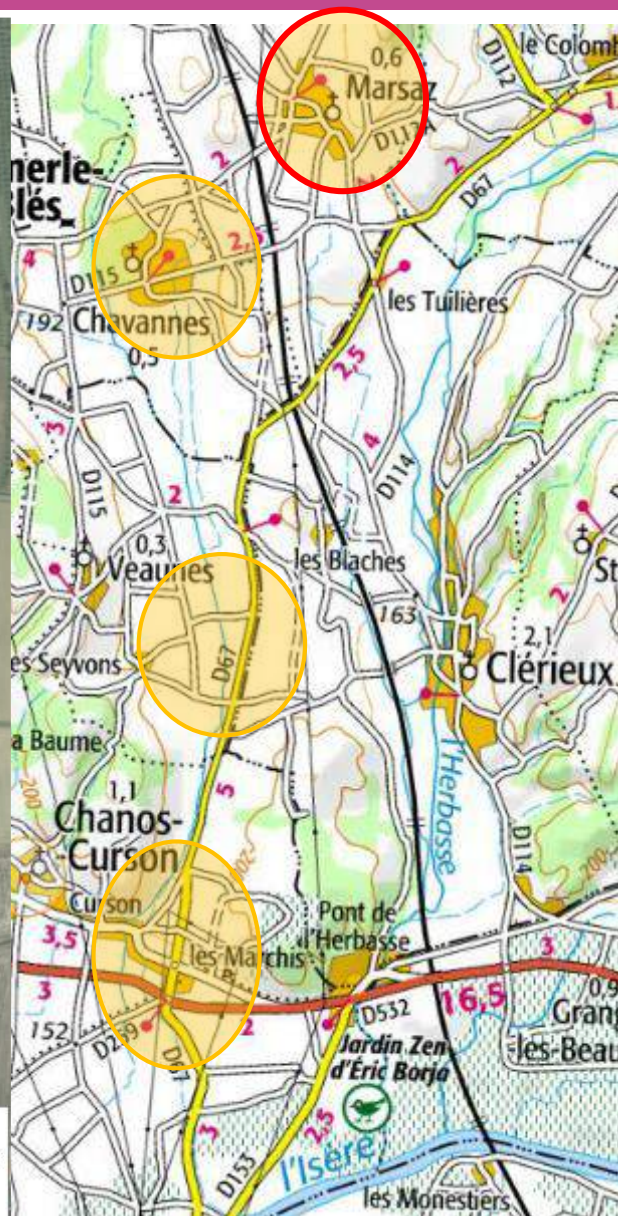
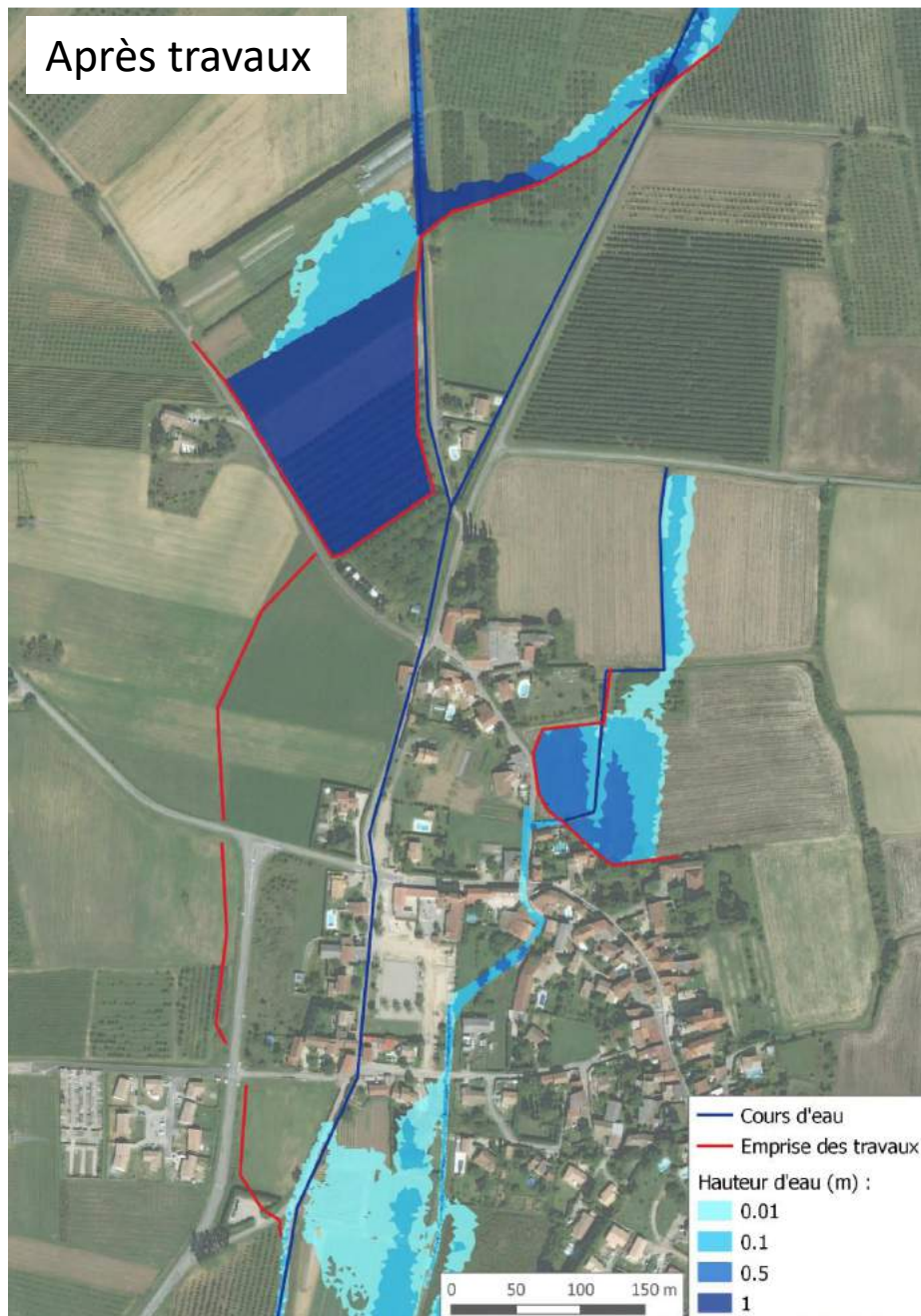


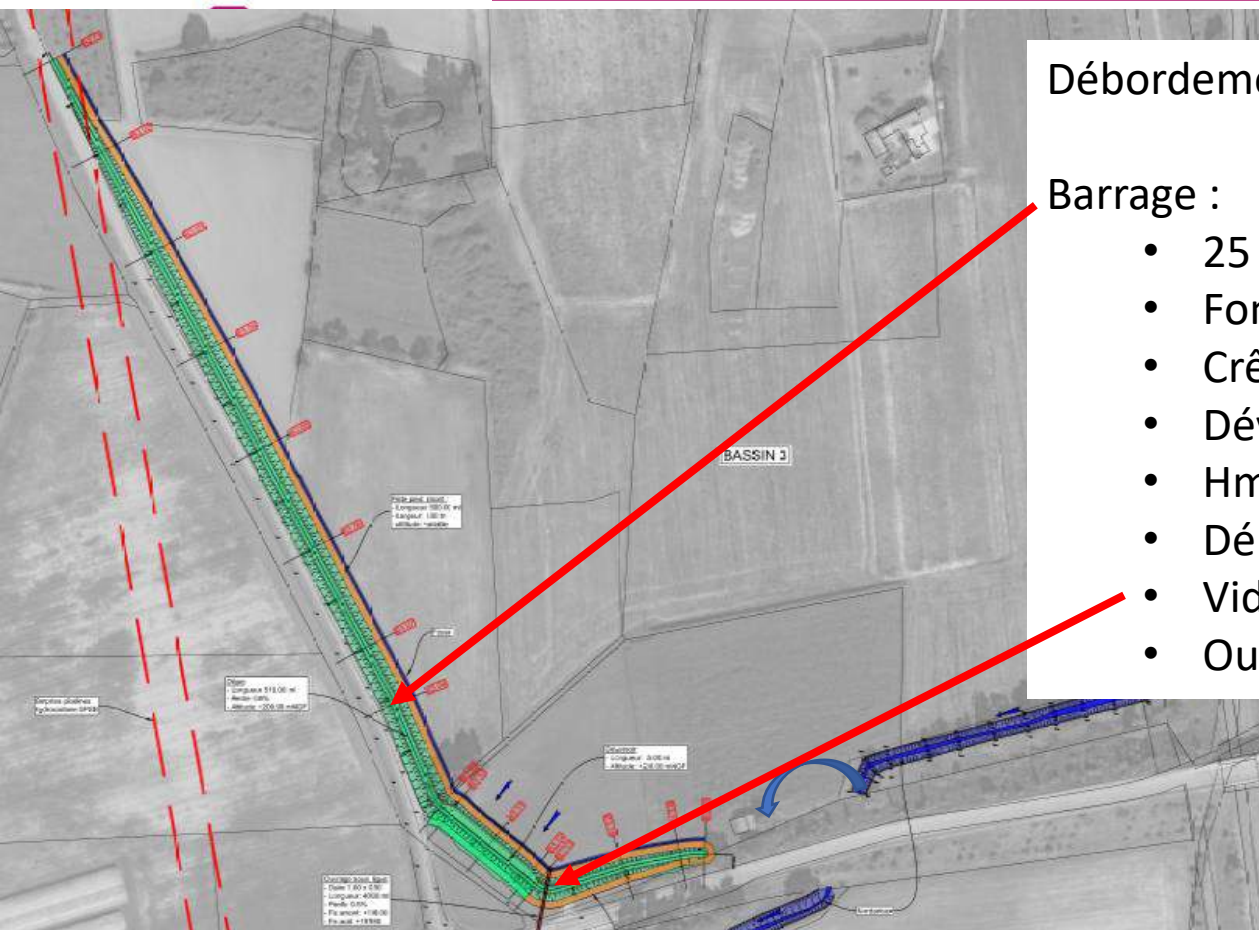
I. Définition des travaux

Avant travaux



Après travaux





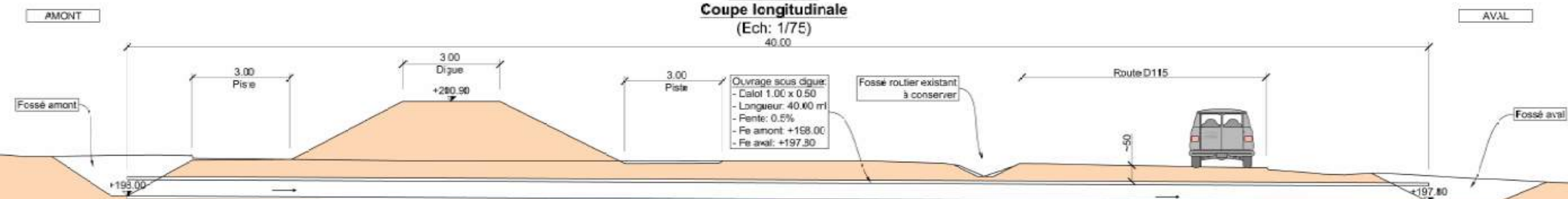
Débordement au niveau de la RD 115

Barrage :

- 25 000 m³ de stockage
- Fond = 198.2 m NFG
- Crête = 200.9 m NGF
- Déversoir = 200.0 m NGF
- Hmax barrage = 2.8 m
- Débit d'entrée = 15 m³/s
- Vidange = 1.5 m³/s
- Ouvrage RD115 = 6 m³/s



- VIDANGE -
Coupe longitudinale
(Ech: 1/75)
40.00

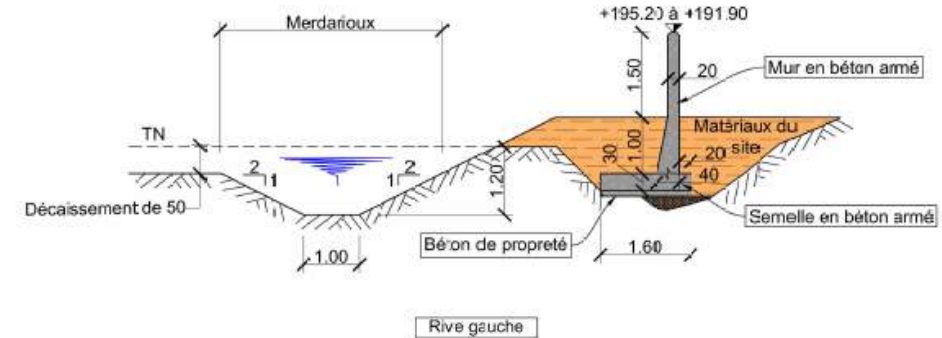
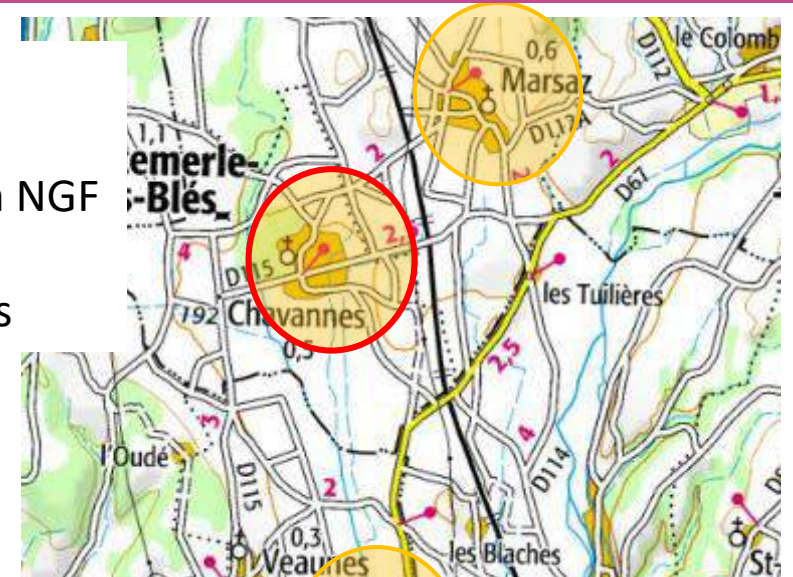


I. Définition des travaux

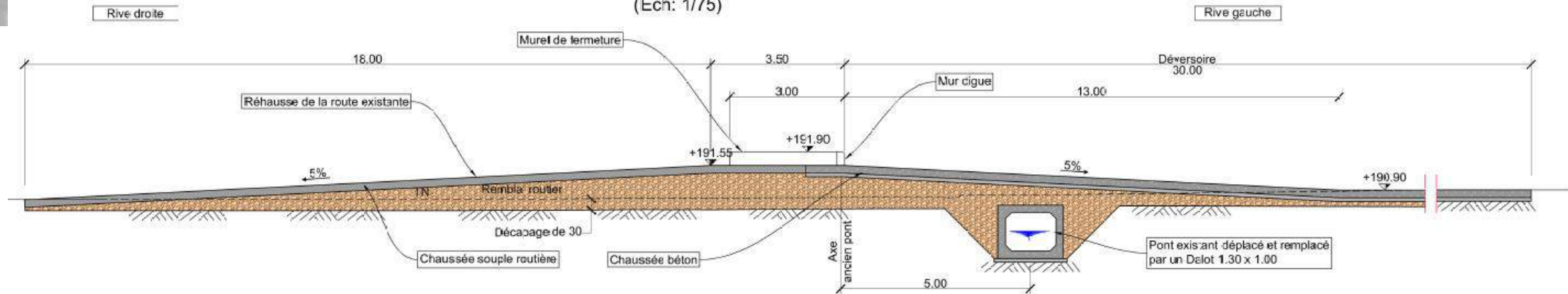


Digues (merlon et mur) :

- Hmax = 1.5 m
- Crête = 195.20 à 191.90 m NGF
- Déversoir = 190.9 m NGF
- Débit de transit = 7.5 m³/s

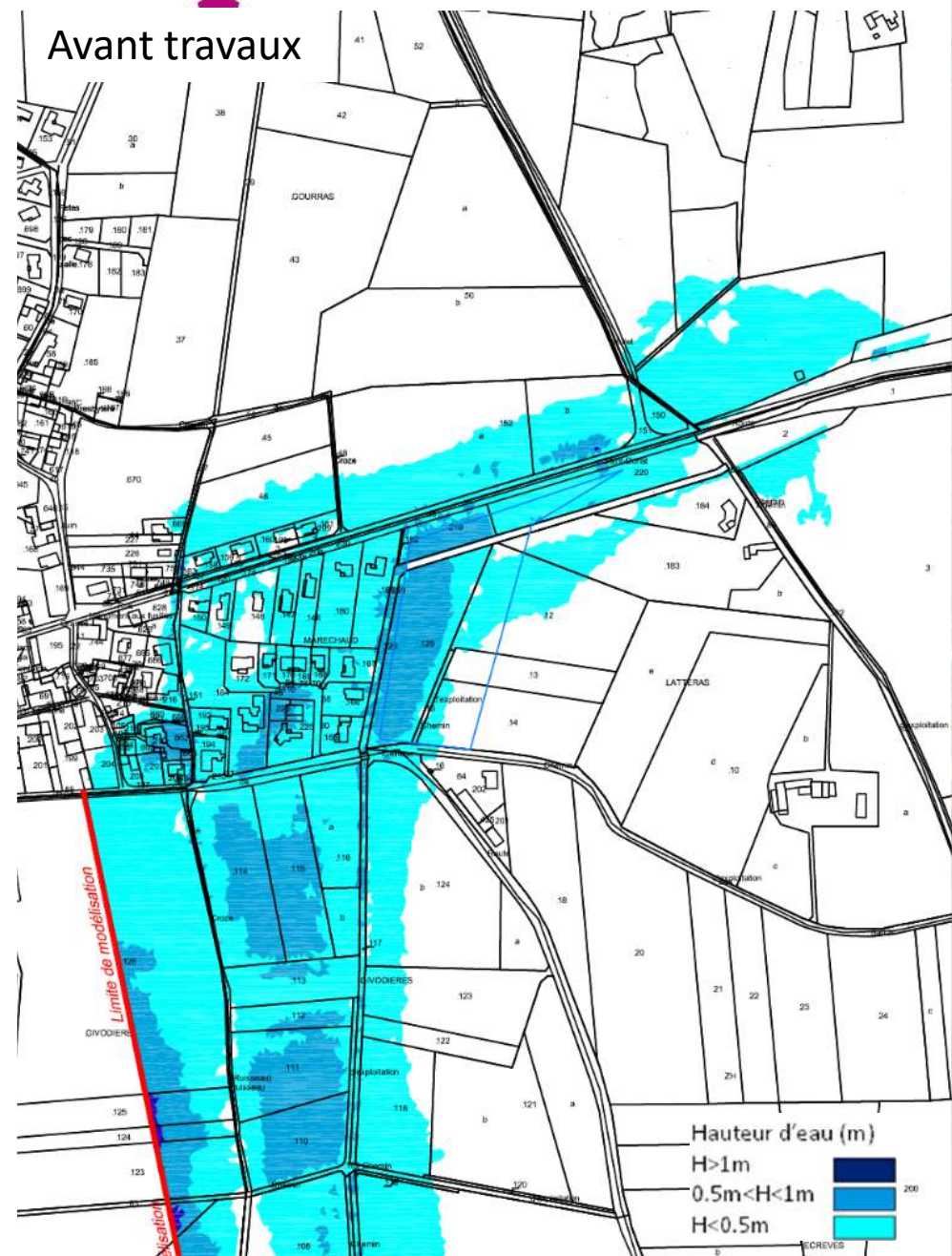


**- DEVERSOIR AVAL -
Coupe longitudinale
(Ech: 1/75)**

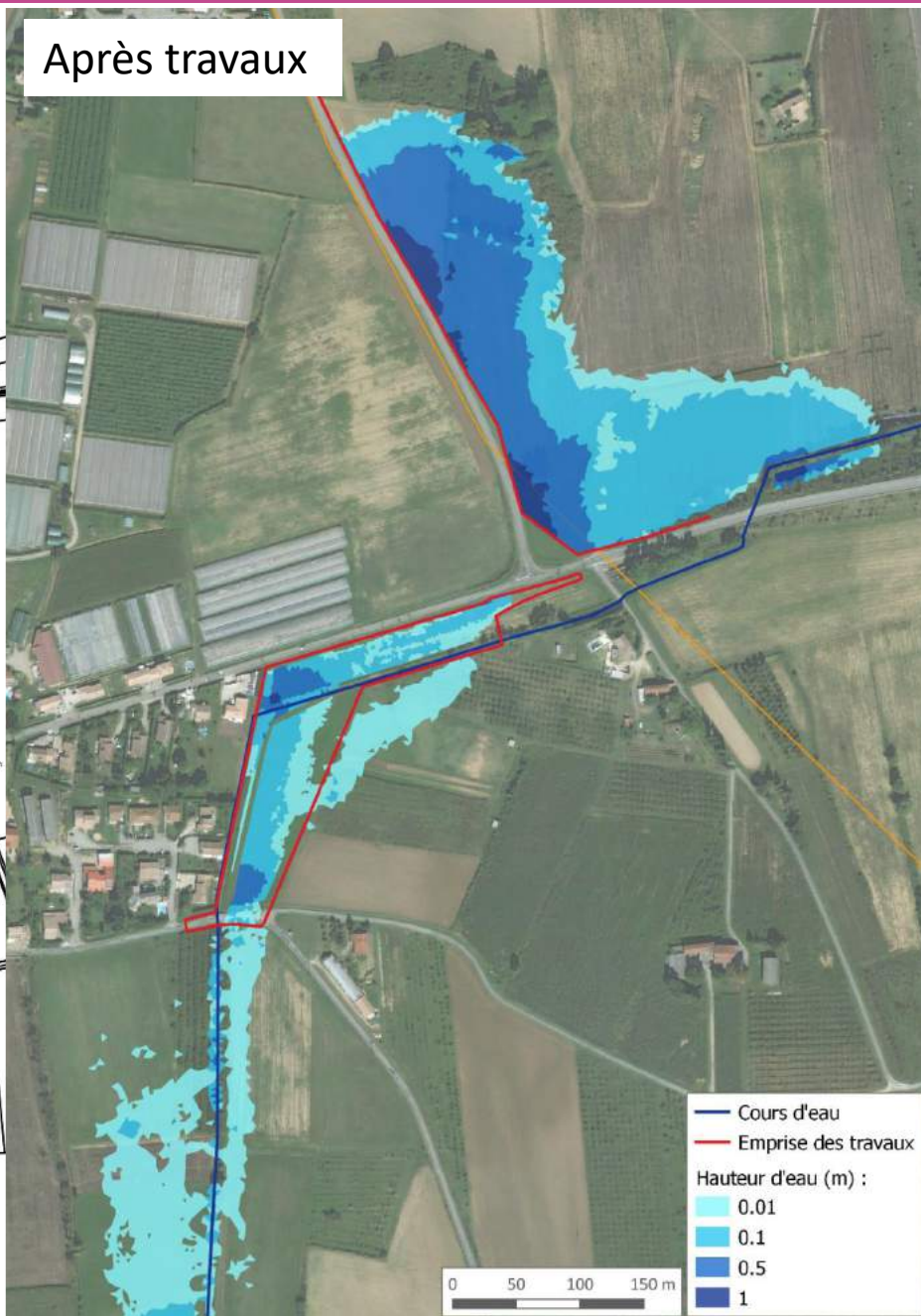


I. Définition des travaux

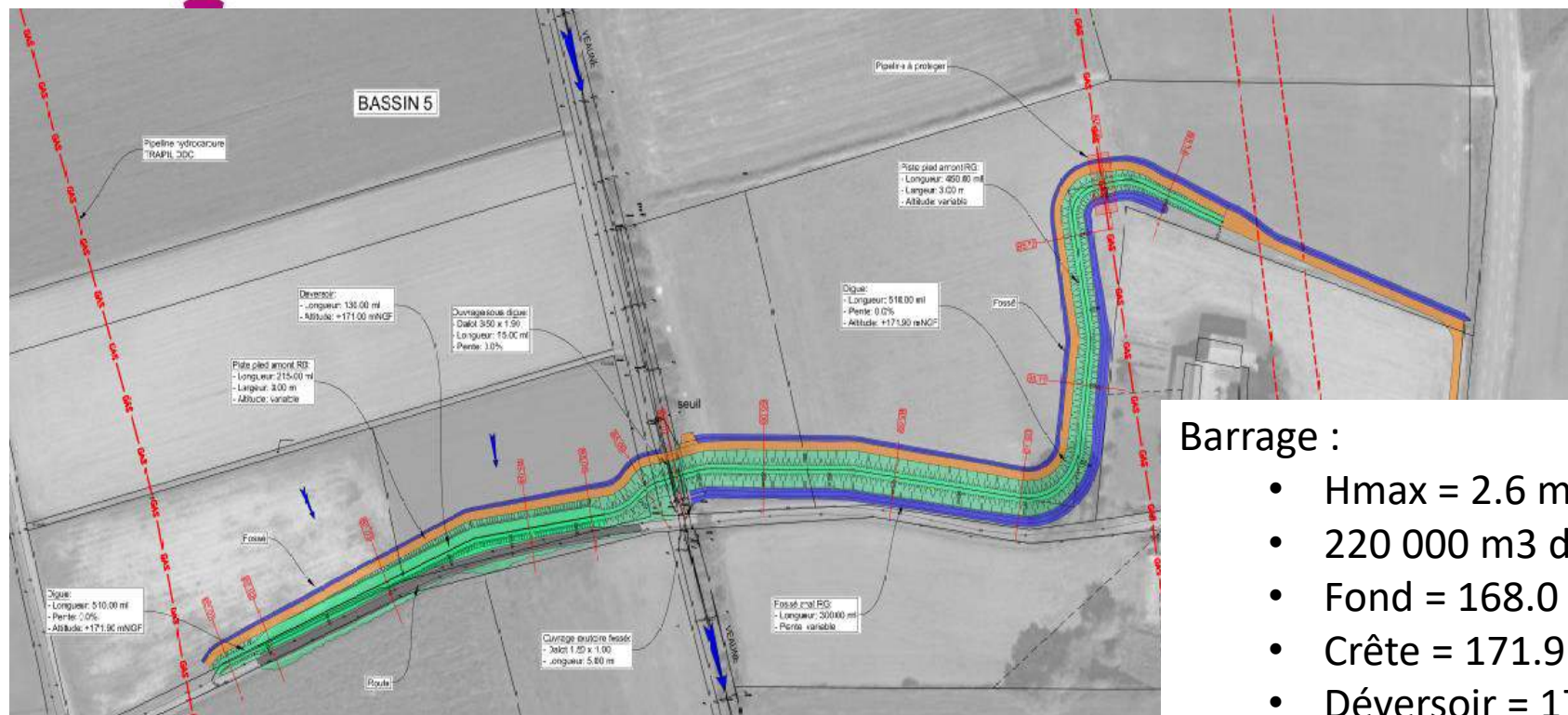
Avant travaux



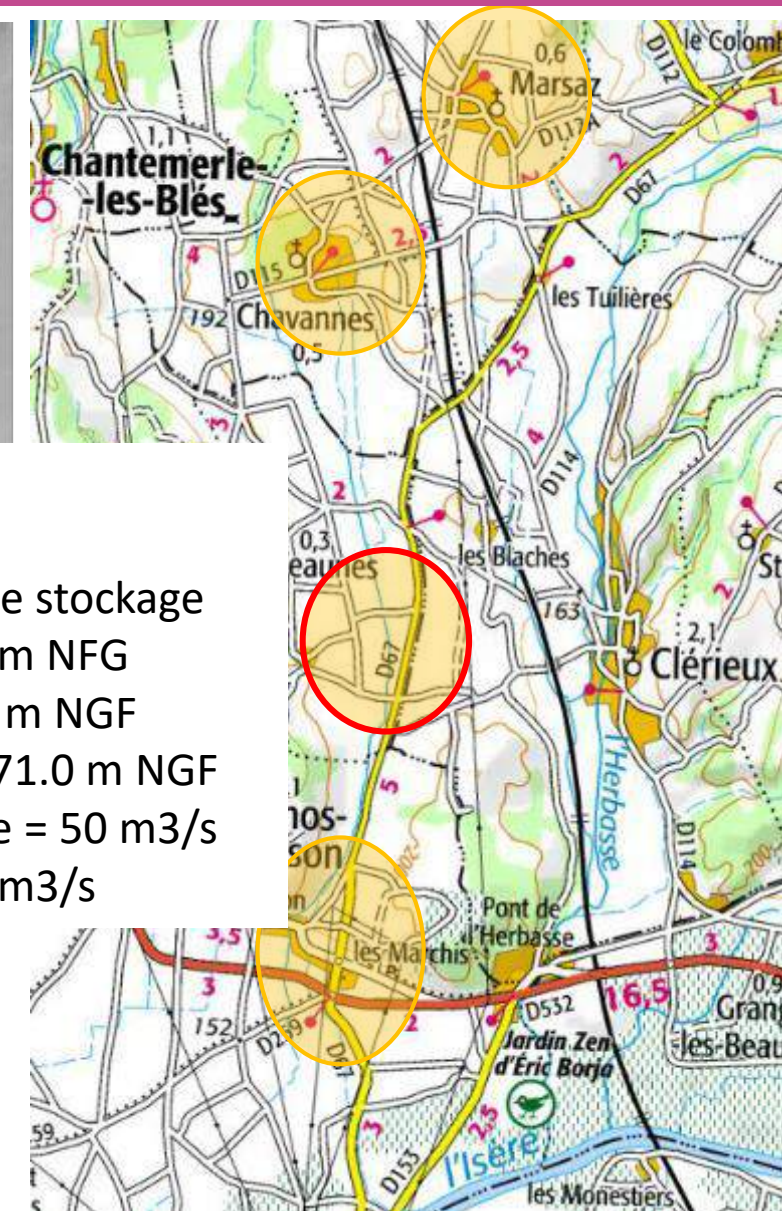
Après travaux



I. Définition des travaux

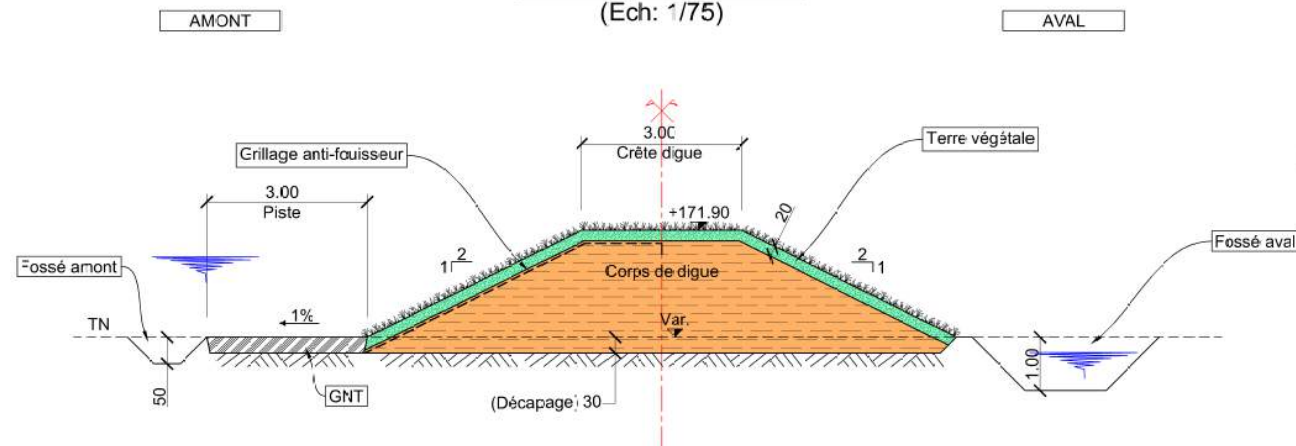


Coupe type rive gauche
(Ech: 1/75)

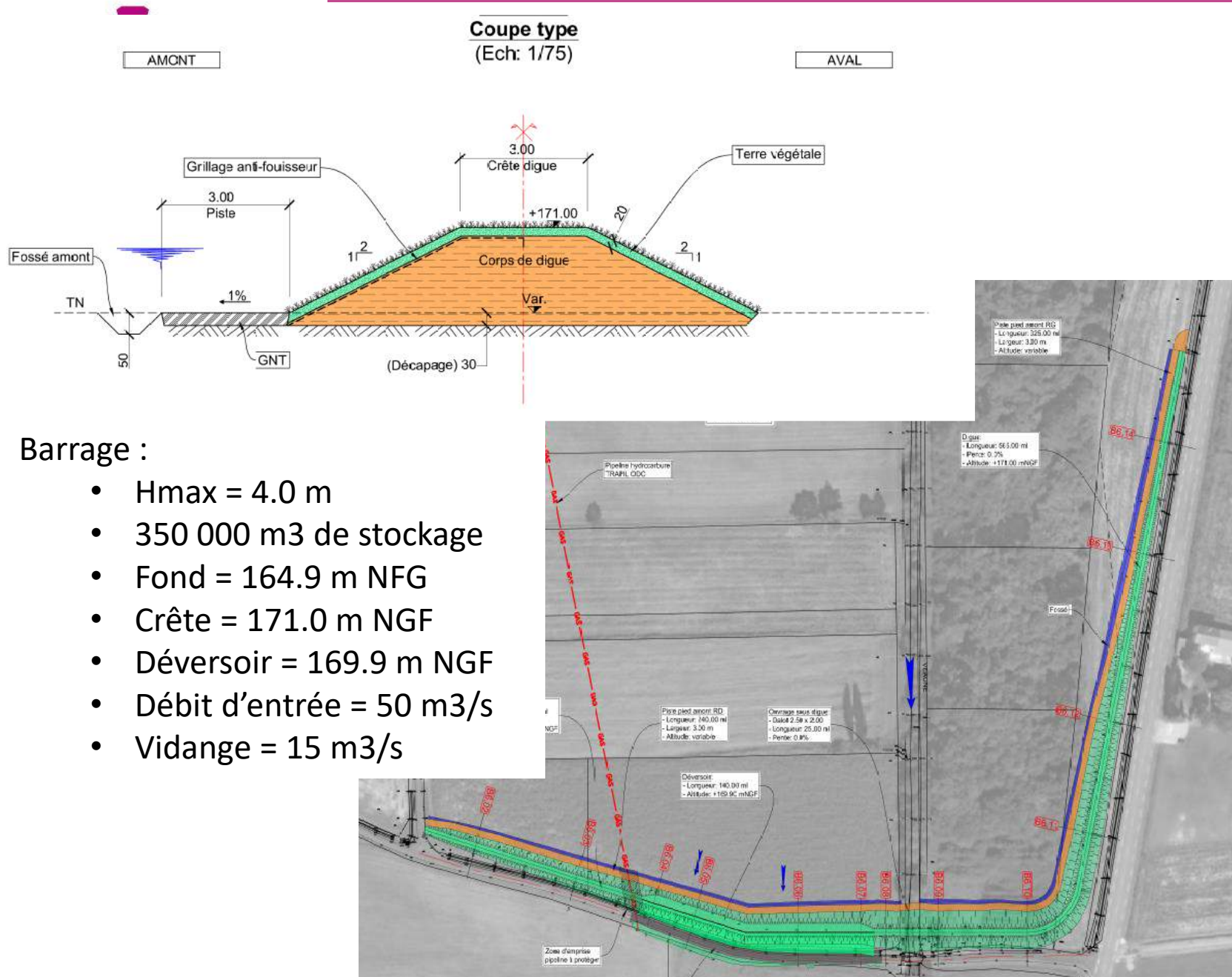


Barrage :

- Hmax = 2.6 m
- 220 000 m³ de stockage
- Fond = 168.0 m NFG
- Crête = 171.9 m NGF
- Déversoir = 171.0 m NGF
- Débit d'entrée = 50 m³/s
- Vidange = 15 m³/s

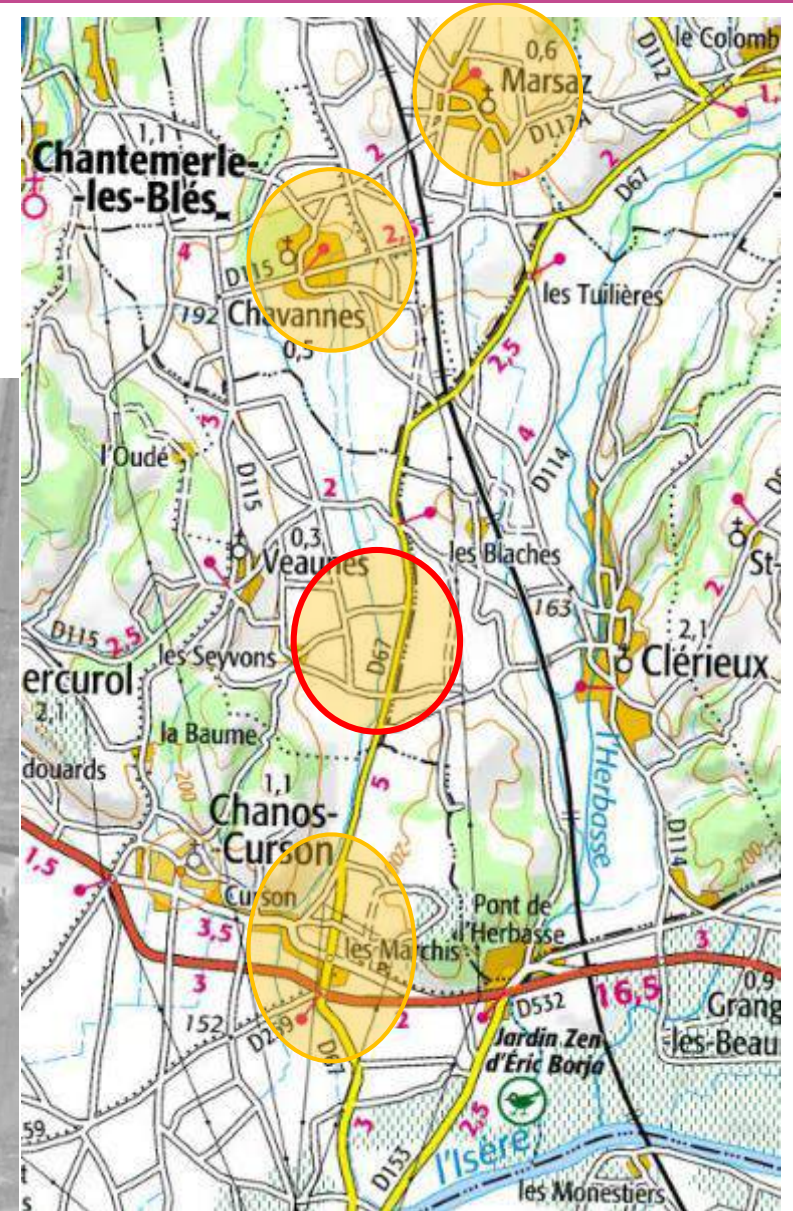


I. Définition des travaux



Barrage :

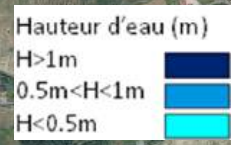
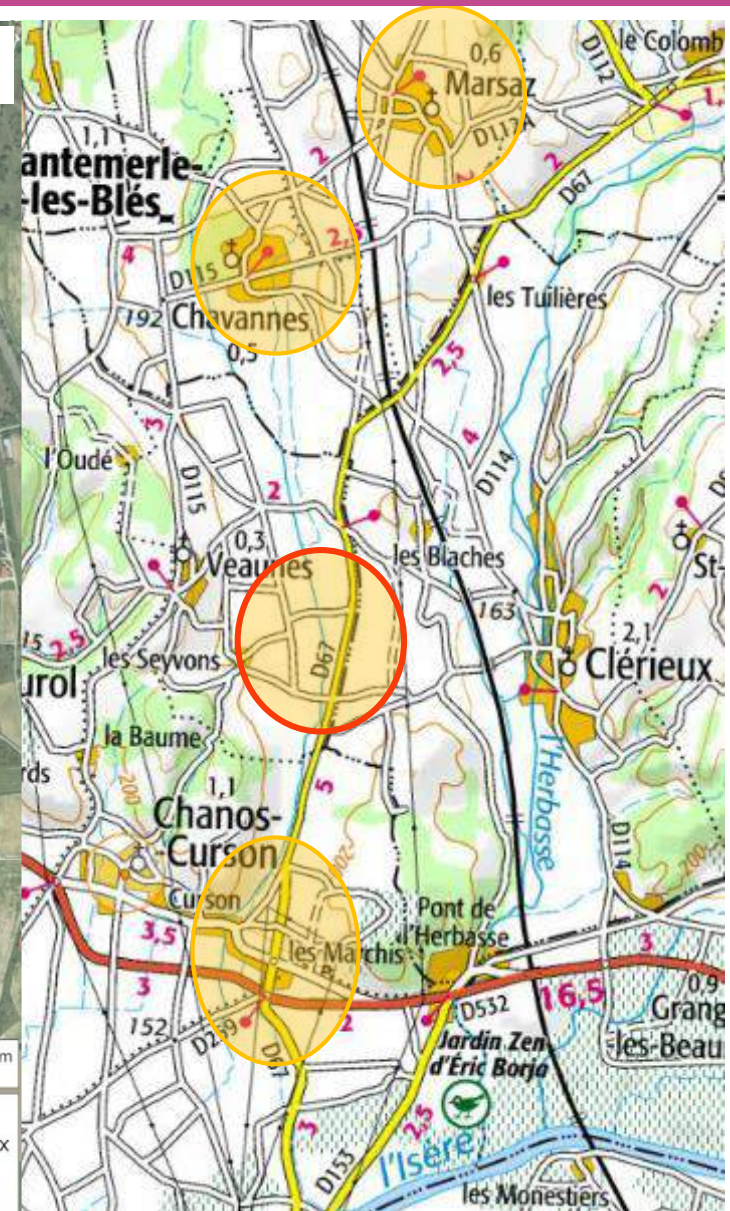
- Hmax = 4.0 m
- 350 000 m³ de stockage
- Fond = 164.9 m NFG
- Crête = 171.0 m NGF
- Déversoir = 169.9 m NGF
- Débit d'entrée = 50 m³/s
- Vidange = 15 m³/s



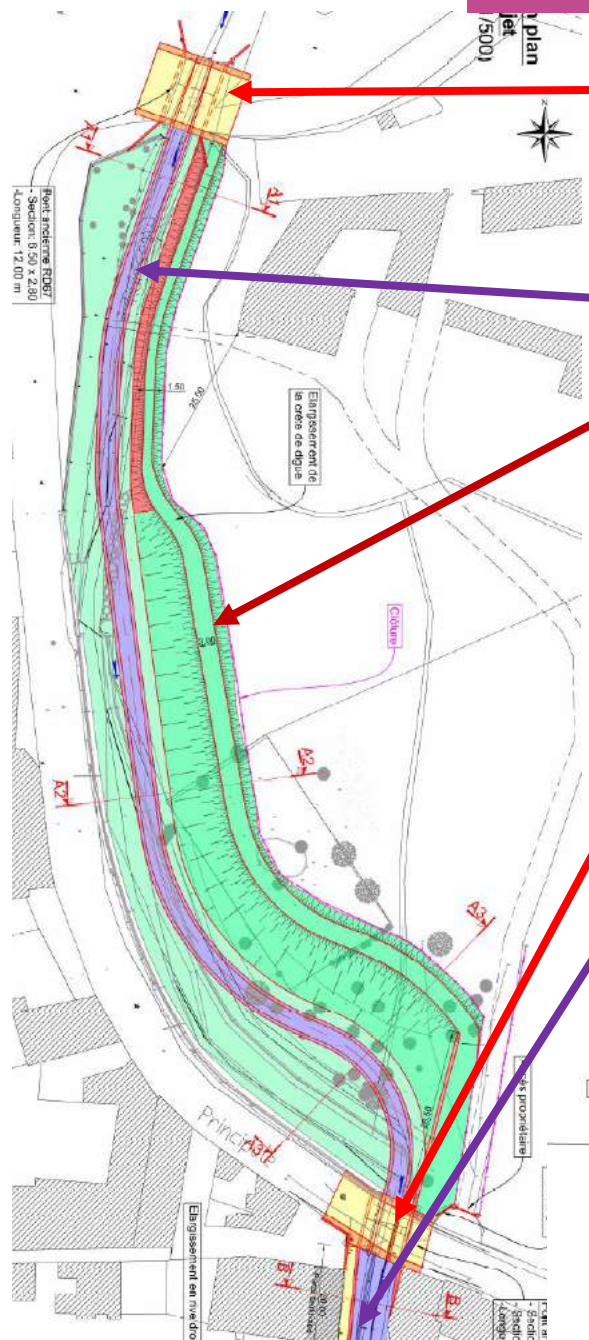
I. Définition des travaux

Avant travaux

Après travaux



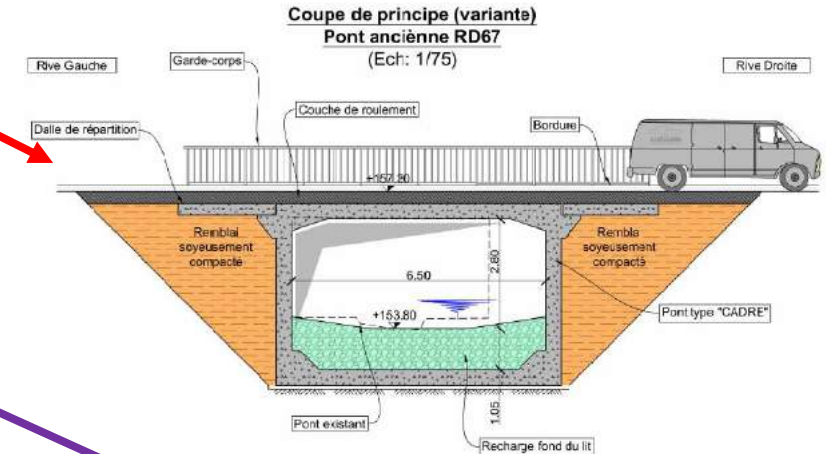
I. Définition des travaux



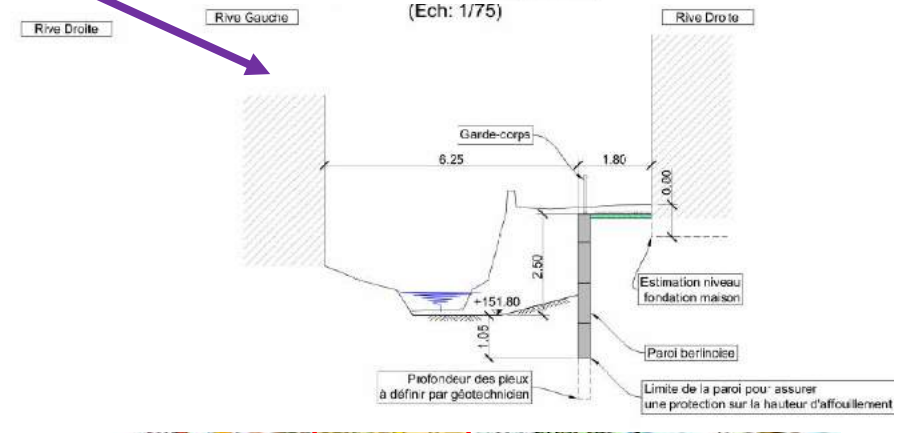
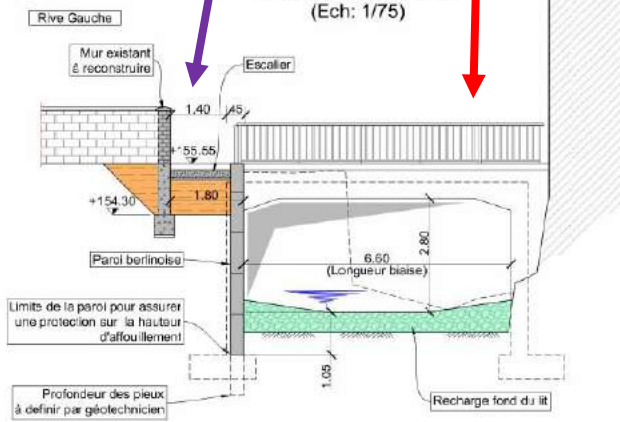
Elargissement des ponts

Reculé de digue

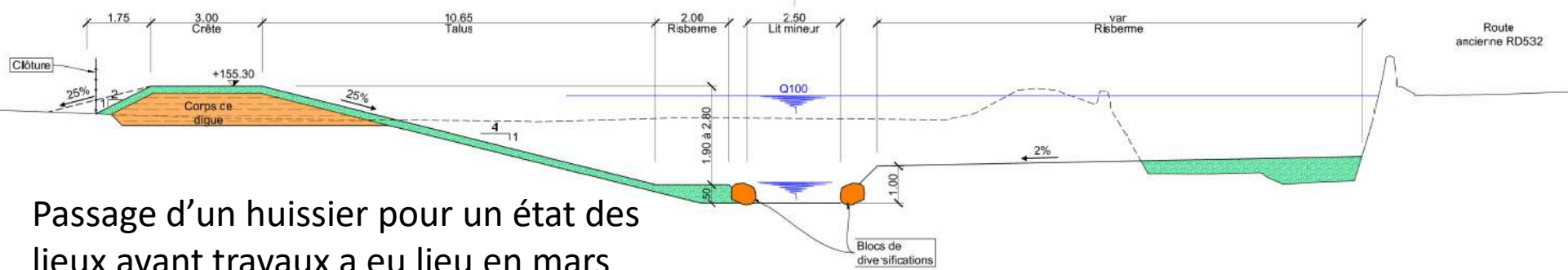
Elargissement du lit



Elévation aval pont ancienne RD532 (Ech: 1/75)



Coupe type A3-A3 (Ech: 1/75)

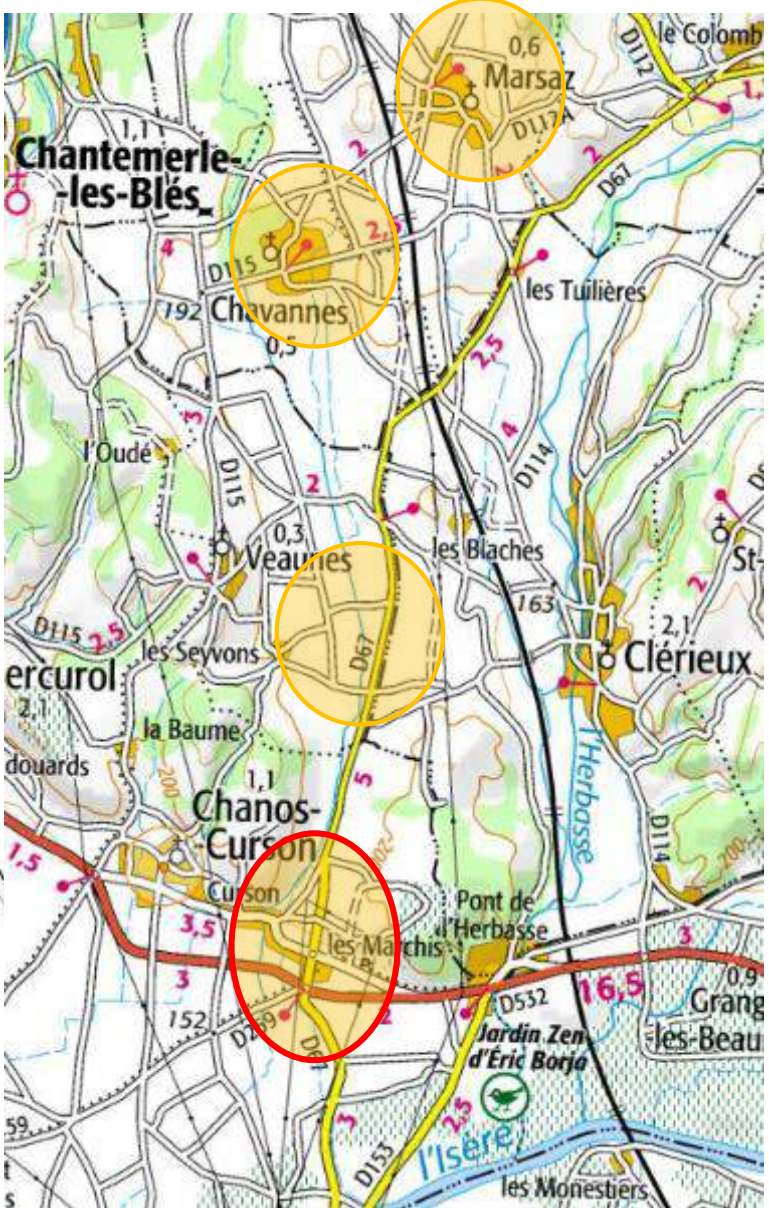
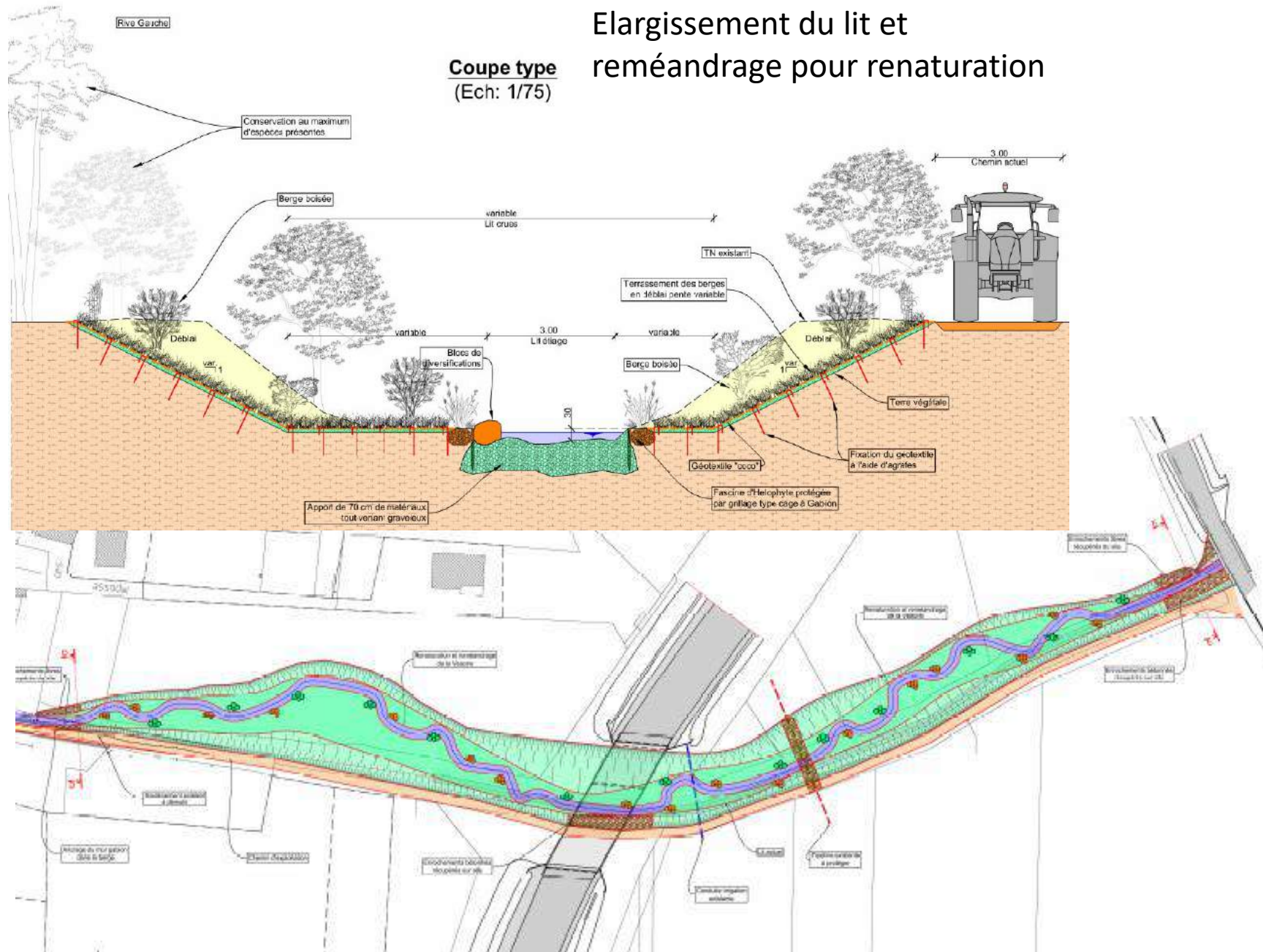


Passage d'un huissier pour un état des lieux avant travaux a eu lieu en mars

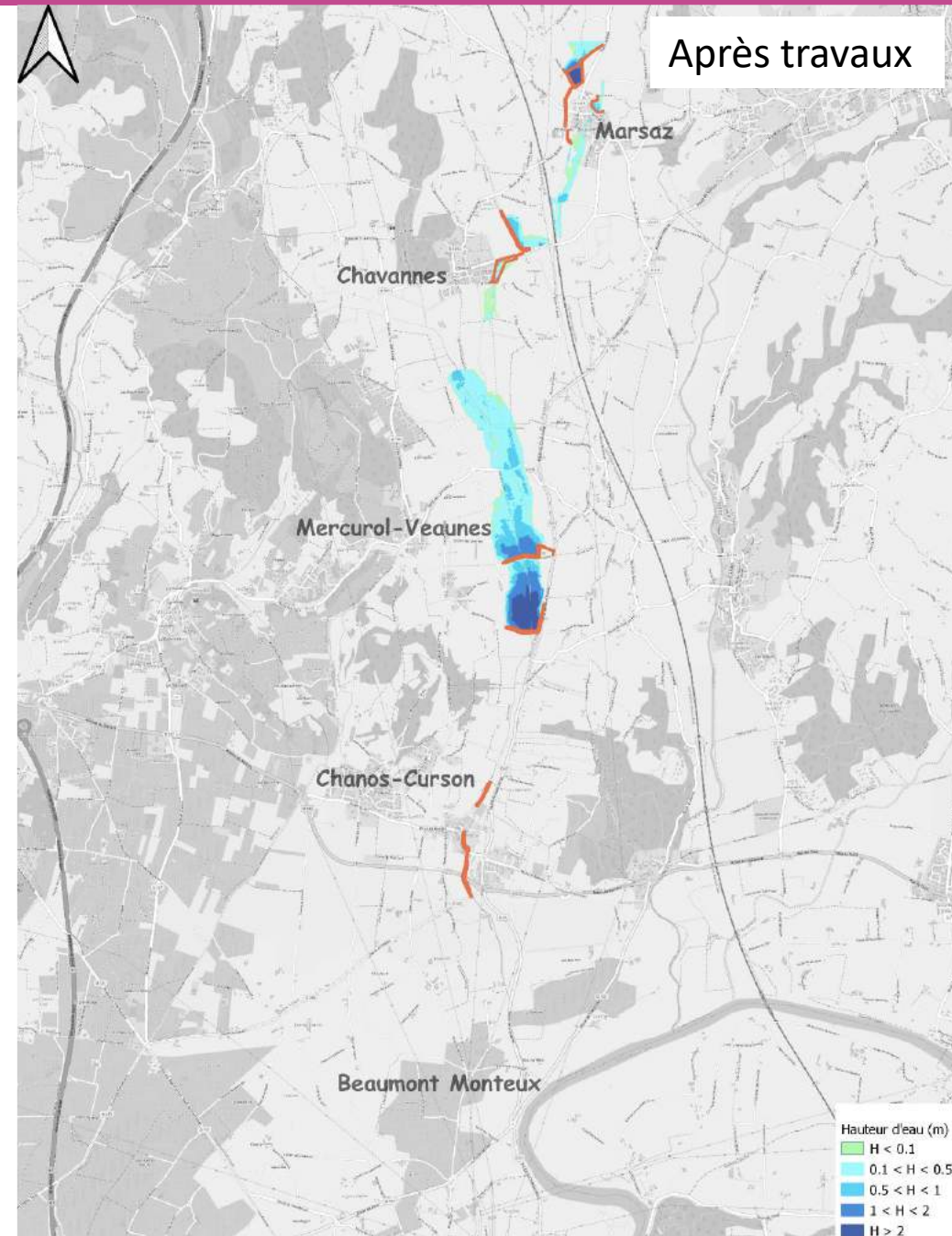
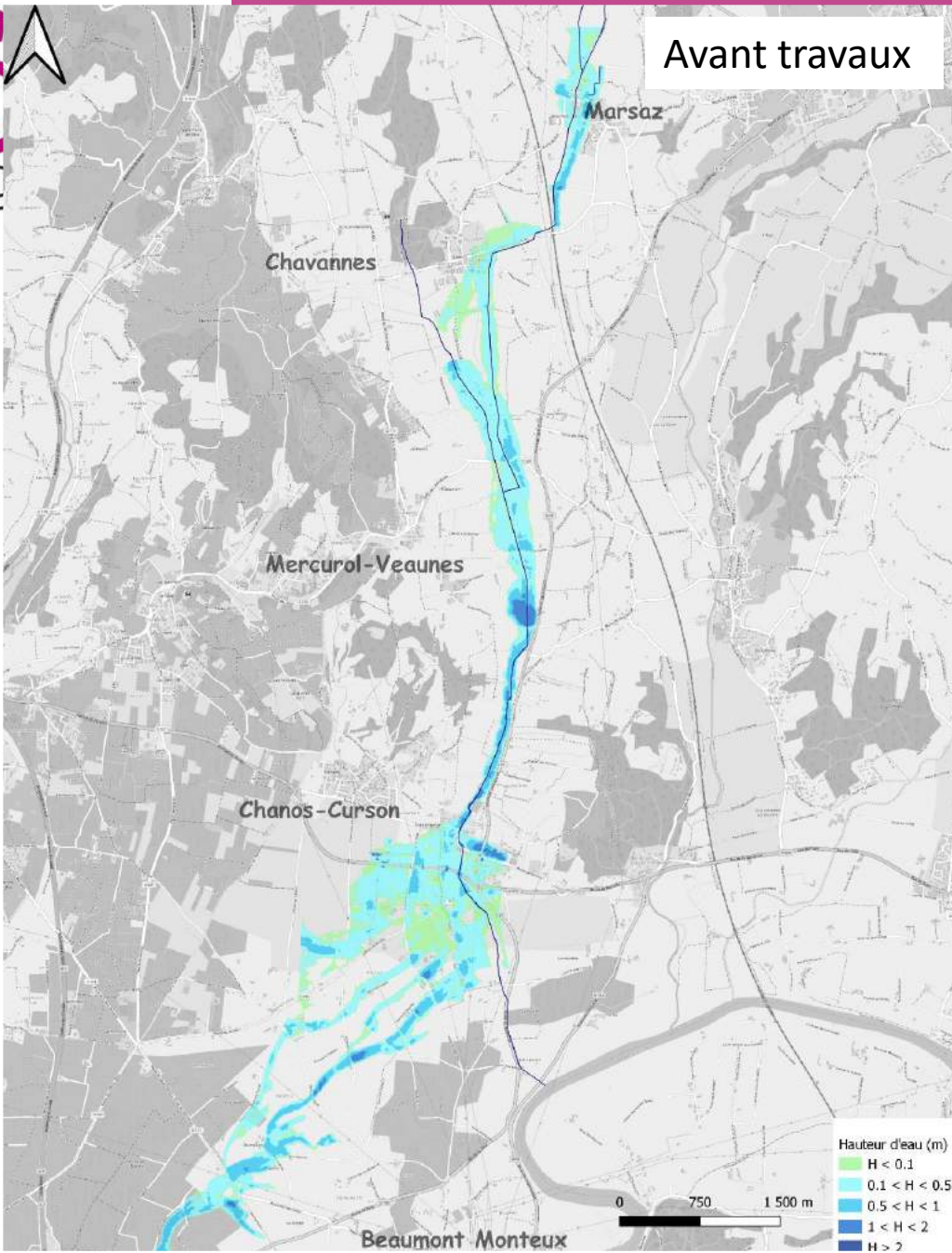
I. Définition des travaux

Elargissement du lit et reméandrage pour renaturation

Coupe type (Ech: 1/75)



I. Définition des travaux





Maitrise d'œuvre : Hydrétudes

- Marsaz
 - Montant : **1 900 k€ TTC**
 - Financement : Etat fonds Bernier et fonds verts (en cours de demande)
 - Entreprises : Berthouly TP (mandataire) et Roffat TP (co-traitant)

- Chavannes
 - Montant : **1 050 k€ TTC**
 - Financement : Etat FPRNM et fonds verts
 - Entreprises : Guintoli SAS (mandataire), Cheval TP et NGE Génie Civil SAS (co-traitants)

- Mercurol-Veaunes
 - Montant : **1 550 k€ TTC**
 - Financement : Etat FPRNM et fonds verts
 - Entreprises : Cheval TP (mandataire) et Guintoli SAS (co-traitant)

- Chanos-Curson
 - Montant : **2 200 k€ TTC**
 - Financement : Etat FPRNM, fonds verts et Agence de l'eau
 - Entreprises : Vinci Construction Terrassement (mandataire), Boisset TP, MSavel Maçonnerie et Geco Ingenierie (co-traitant)

II. Planning



	Année	2023												2024											
	Mois	Janv	Févr	Mars	Avr	Mai	Juin	Juil	Août	Sept	Oct	Nov	Déc	Janv	Févr	Mars	Avr	Mai	Juin	Juil	Août	Sept	Oct	Nov	Déc
Marsaz	Chenal amont																								
	Bassin 1																								
	Chenal aval																								
	Bassin 2																								

	Année	2023												2024											
	Mois	Janv	Févr	Mars	Avr	Mai	Juin	Juil	Août	Sept	Oct	Nov	Déc	Janv	Févr	Mars	Avr	Mai	Juin	Juil	Août	Sept	Oct	Nov	Déc
Chav.	Bassin 3																								
	Bassin 4																								

	Année	2023												2024											
	Mois	Janv	Févr	Mars	Avr	Mai	Juin	Juil	Août	Sept	Oct	Nov	Déc	Janv	Févr	Mars	Avr	Mai	Juin	Juil	Août	Sept	Oct	Nov	Déc
Merc.	Bassin 5																								
	Bassin 6																								

	Année	2023												2024											
	Mois	Janv	Févr	Mars	Avr	Mai	Juin	Juil	Août	Sept	Oct	Nov	Déc	Janv	Févr	Mars	Avr	Mai	Juin	Juil	Août	Sept	Oct	Nov	Déc
Curson	Renaturation amont																								
	Ponts																								
	Recul de digue																								
	Elargissement aval																								
	Renaturaiton aval																								

III. Impacts des travaux

Installation de chantier



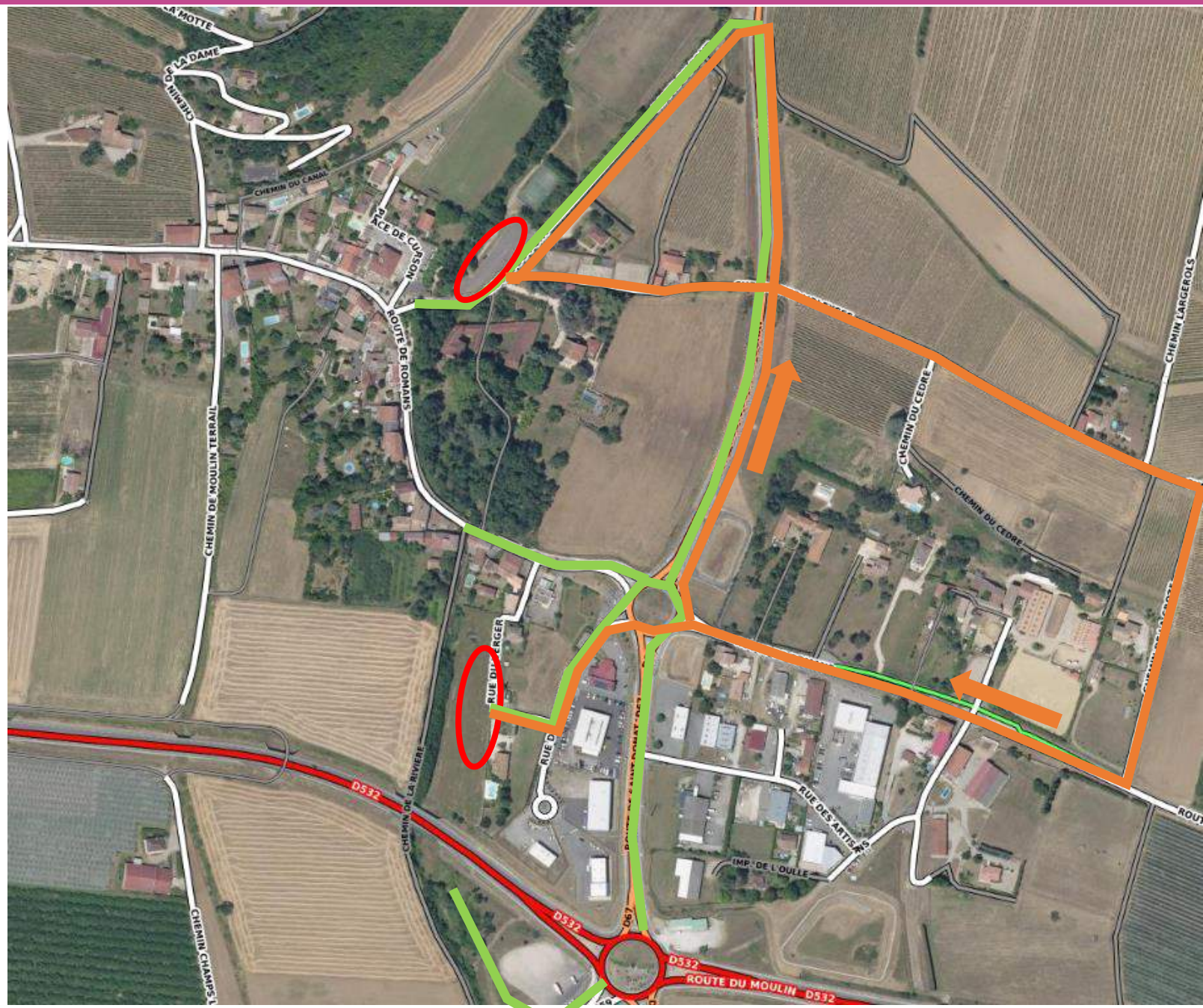
Approvisionnement et évacuation



Rotation : env. 10 à 20 camions/j
Pointe de 30 à 50 camions/j en mai
Horaire du chantier : 7:30-17:30



Restriction d'eau => pas d'arrosage des emprises chantier



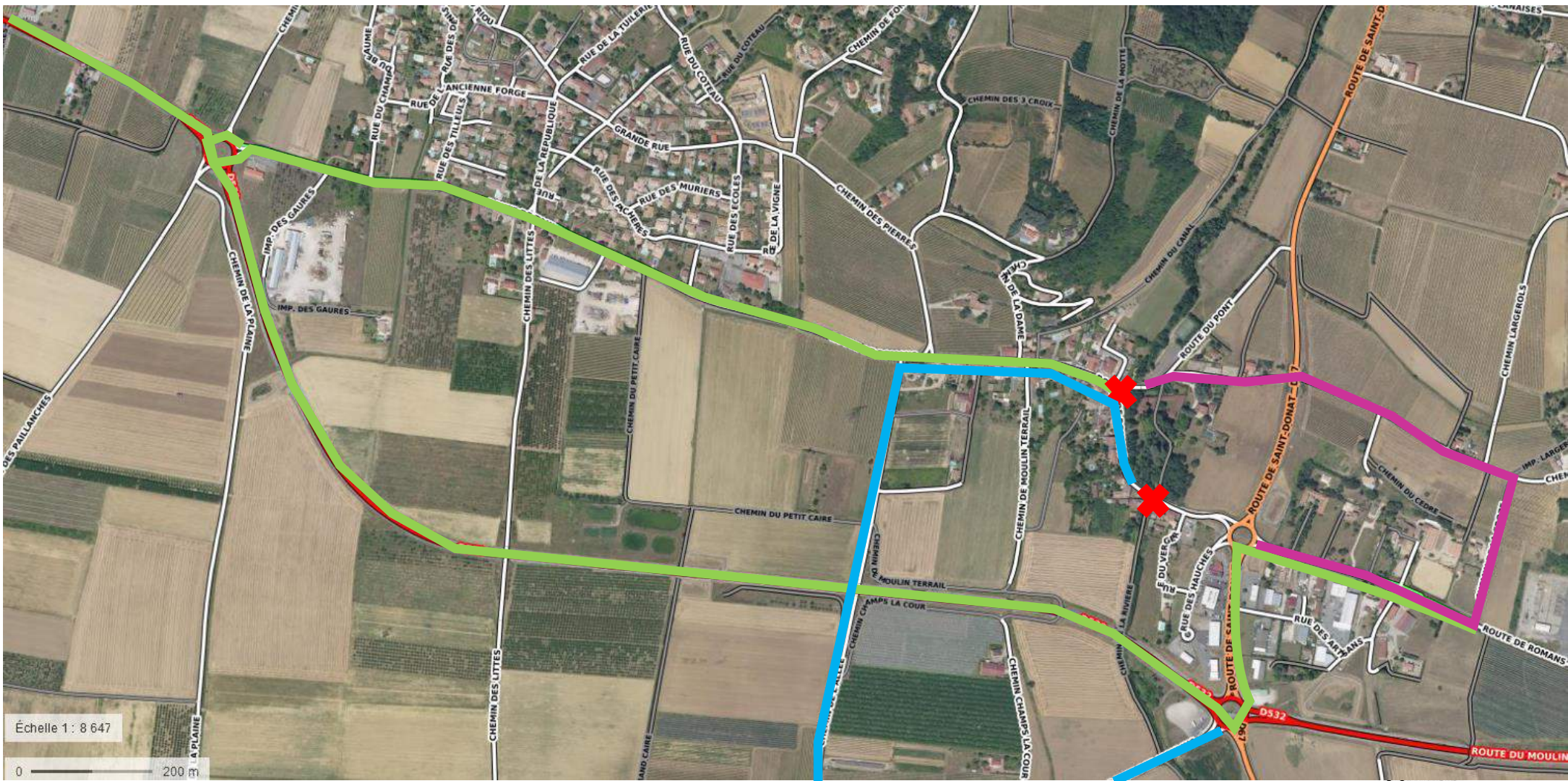
III. Impacts des travaux

Fermeture route

Déviation fermeture route du pont

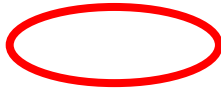
Déviation fermeture route de Romans

Déviation transport scolaire : horaire avancé de 5 min



III. Impacts des travaux

Installation de chantier

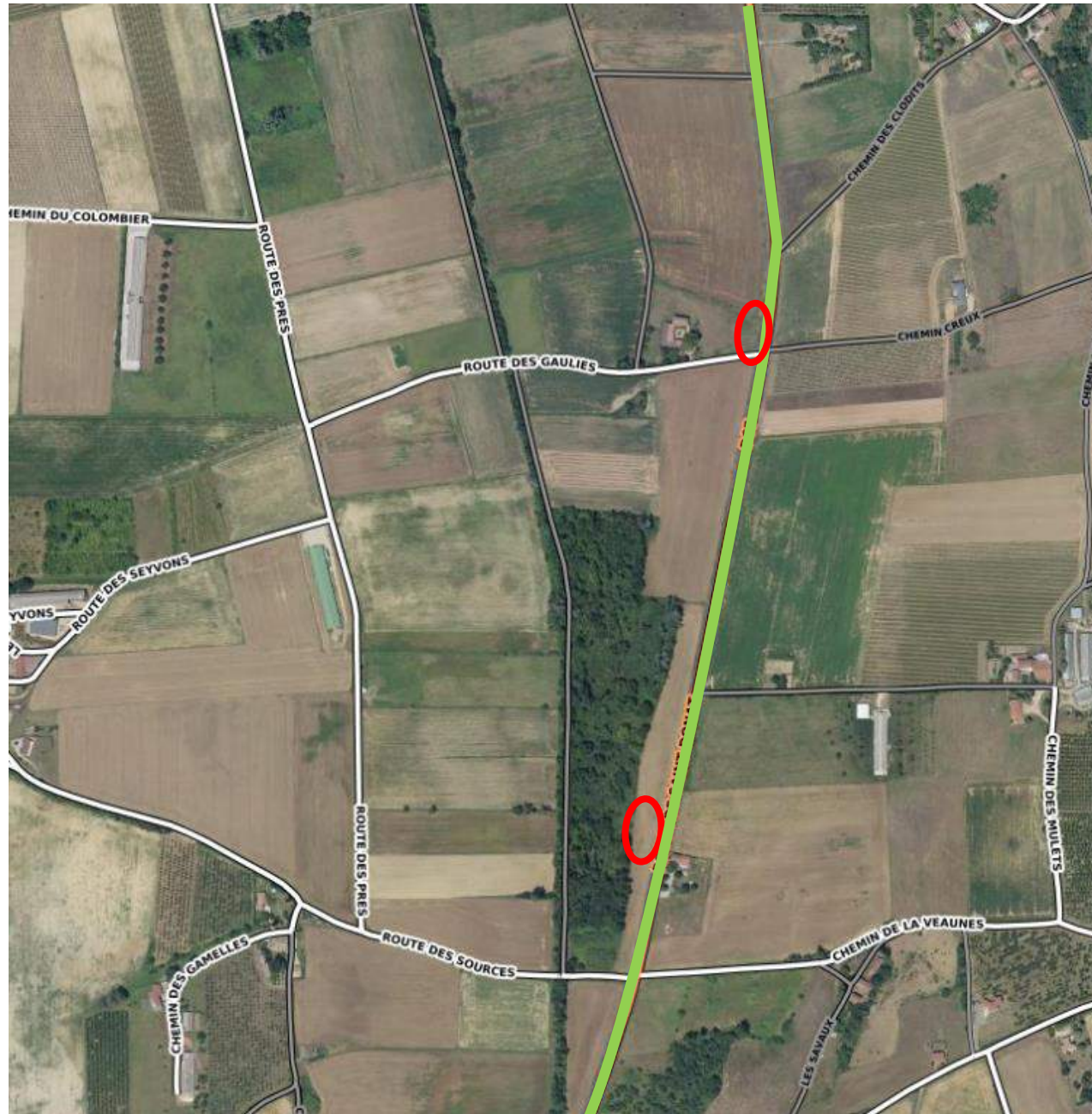


Approvisionnement et évacuation



Rotation : env. 10 camions/j
Horaire du chantier : 7:30-17:30

Restriction d'eau => pas d'arrosage
des emprises chantier

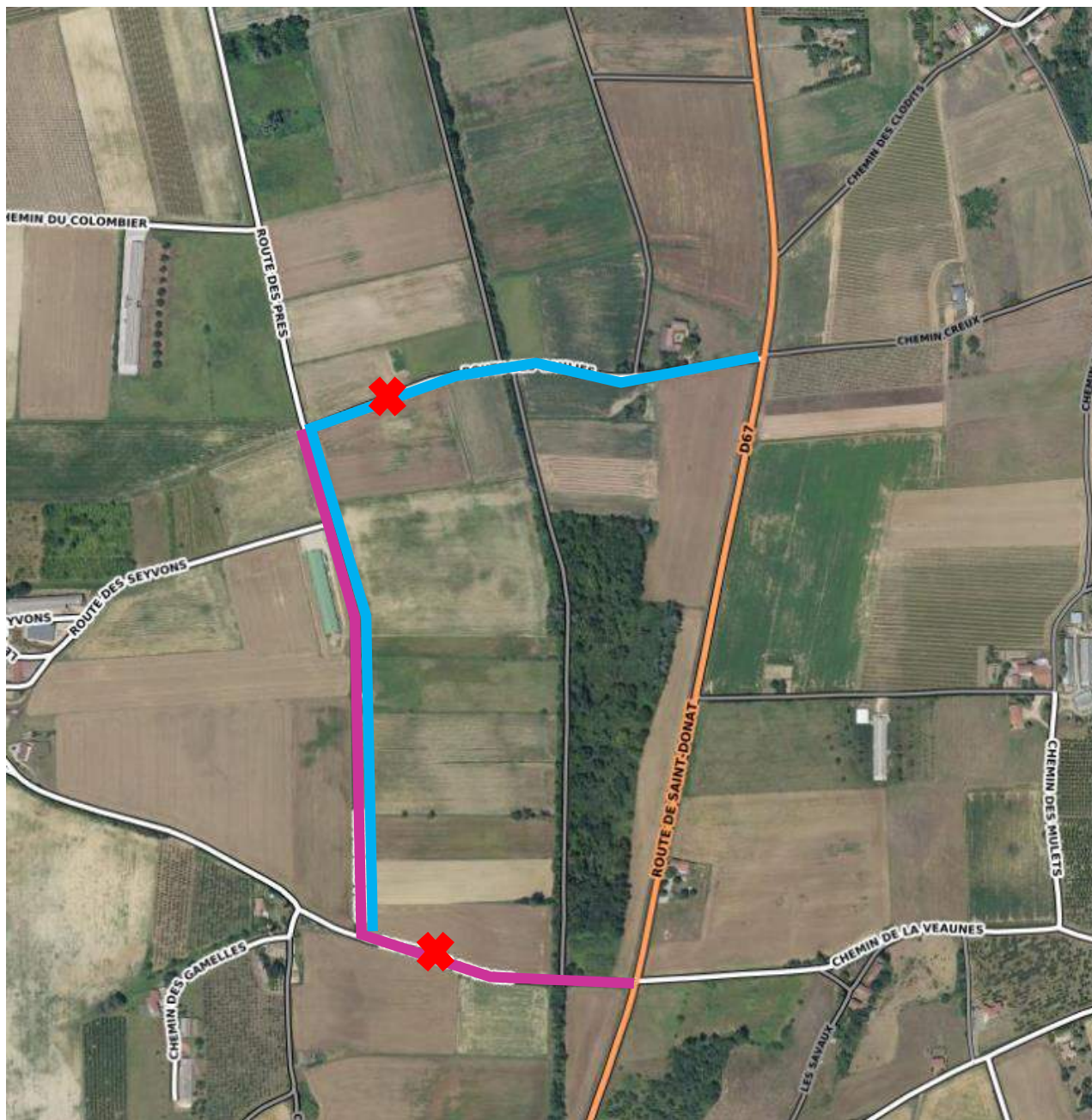


III. Impacts des travaux

Fermeture route ✖

Déviation fermeture route des gaulies

Déviation fermeture route des sources





Merci de votre attention !